



DG613 / DG613G / DG813

### DG613 / DG613G / DG813 Riollaser

De Spectra Precision DG813, DG613 en DG613G zijn ontworpen om in ronde, nauwe buizen te passen en leveren daarmee de meest productieve rioolaanleg-ervaring op de markt. Ze zijn extreem robuust en floreren in veeleisende ondergrondse condities. Ondersteund door de nieuwste door Spectra Precision ontwikkelde technologie, verplaatsen de stralen zich snel en nauwkeurig voor uitlijning en helling. Het topmodel uit de serie is de DG813, die wordt geleverd met een intelligente Spot Finder, waarop de laser automatisch kan uitlijnen en die ook de helling kan berekenen – ideaal voor controleren van eerder werk tijdens opstelling op de tweede dag.

Eenvoudig in gebruik en met de nieuwe menugestuurde gebruikersinterface helpen de DG813 en DG613(G) de efficiëntie verhogen, leveren ze ongeëvenaarde prestaties en zijn ze zeer betrouwbaar. Werken in sleuven is nu nóg eenvoudiger geworden met de nieuwe serie lijnlasers van Spectra Precision.

### Hoofdfuncties

- Kortere lengte
- Bereik helling -12% tot +40%
- Automatisch waterpas stellen over het gehele hellingbereik met volledige kruiscompensatie
- Ultrasnelle straalbeweging
- Werkbereik tot 150 m met radiografische/infrarood afstandsbediening
- Groot en intuïtief te bedienen display op zowel de laser als de afstandsbediening
- IP68 bescherming (stof- en waterbestendig)
- Flexibele voedingsopties (NiMH / Alkaline)
- Geavanceerde functies die de werktijd sterk verkorten: Lijn instellen/controleren (opstelling eerste dag) lijnscan (opstelling tweede dag) en lijnmelding
- Automatische functies voor straaluitlijning, straaldetectie en hellingberekening (alleen DG813)

### Laser

- Nauwkeurigheid, automatisch waterpas stellen:<sup>1,3</sup> ± 1,5 mm/30 m, (1/16 in @ 100 ft) 10 boogseconden
- Werkbereik:<sup>1,2</sup> tot 150 m
- Lasertype
  - DG813, DG613: laser met rode diode 600 - 680 nm
  - DG613G: laser met groene diode 510 - 570 nm
- Laserklasse: Klasse 3A/3R, <5mW OR klasse 2
- Bereik automatisch waterpas stellen
- Longitudinaal: Over het gehele hellingbereik met automatische kruiscompensatie
- Hellingbereik: -12% tot +40%
- Spot Align zoekbereik (DG813): tot maximaal +45° (met SF803 naar de laser gekanteld)
- Lijnbereik: 20° ±1°
- Nivelleringsindicatoren: LCD-indicaties, straal en LED knippen
- Voedingsbron: 10.000 mAh NiMH batterijen-set
- Gebruiksduur batterijen<sup>1</sup>:
  - DG813, DG613: rood - 40 uur NiMH
  - DG613G: groen - 30 uur NiMH
- Temperatuurcompensatie: Ja
- Lengte: 25 cm
- Diameter: 13,5 cm
- Bedrijfstemperatuur: -20 °C tot +50 °C
- Temperatuur, bewaren: -20 °C tot +70 °C
- Statiefverbindingen: 5/8 x 11 horizontaal
- Stof- en waterdichtheid: IP68
- Gewicht: 3,98 kg
- Laagspanningsindicatie: LCD-batterij-indicator
- Laagspanningsuitschakeling: unit wordt uitgeschakeld

### Remote Control RC803

- Radiografische werkbereik (van boven):<sup>1,2,5</sup> Tot 130 m
- Infrarood werkbereik (voorkant):<sup>1,2</sup> tot 150 m
- Voedingsbron: 2 x 1,5V AA alkaline batterijen
- Gebruiksduur batterijen:<sup>1</sup> 130 uur
- Stof- en waterdichtheid: IP66
- Gewicht (incl. batterijen): 260 g

### Spot Finder SF803

- Werkbereik:<sup>1,4,5</sup> tot 150 m
- Voedingsbron: 4 x 1,5V AA alkaline batterijen
- Gebruiksduur batterijen:<sup>1</sup> 30 uur
- Stof- en waterdichtheid: IP67
- Gewicht (incl. batterijen en schuifregelaar): 430 g

### Transporter ST802

- Radiowerkbereik:<sup>1,2,4,5</sup> tot en met 120 meter
- Voeding: 2 x 1,5 V AA alkalinebatterijen
- Gebruiksduur batterijen:<sup>1</sup> 24 uur bij continu gebruik
- Stof- en waterdichtheid: IP66
- Gewicht (incl. batterijen): 300 g

(1) Op 21° Celsius  
 (2) Onder optimale atmosferische omstandigheden  
 (3) Langs de as  
 (4) Afhankelijk van WIFI/WLAN atmosferische omgeving  
 (5) Afhankelijk van hoogte product (hier: 1 meter)

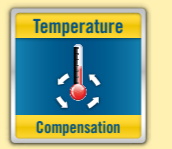
### Contactgegevens:

<b>AMERIKAANS CONTINENT</b> Trimble - Spectra Precision Division 5475 Kellenburger Road Dayton, Ohio 45424 • USA  Gratis nummer in de VS +1-888-272-2433 Fax +1-937-245-5489	<b>EUROPA, MIDDEN-OOSTEN EN AFRIKA</b> Trimble Kaiserslautern GmbH Am Sportplatz 5 67661 Kaiserslautern • Duitsland  Tel. +49-6301-711414 Fax +49-6301-32213	<b>AZIË-STILLE OCEAAN</b> Spectra Precision Division 80 Marine Parade Road #22-06, Parkway Parade Singapore 449269 • Singapore  Tel: +65-6348-2212
--	--	--

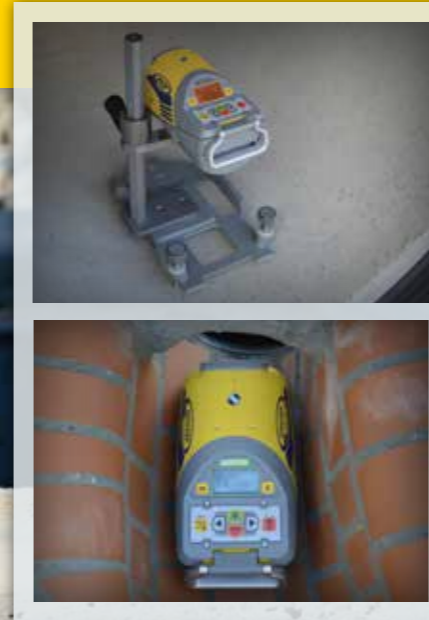
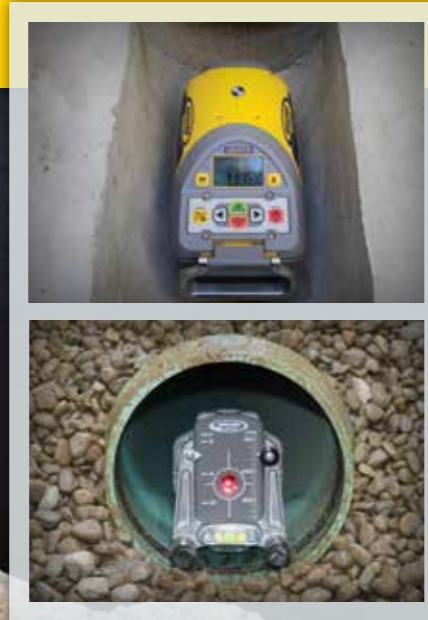
www.spectralasers.com  
 De specificaties en beschrijvingen zijn onderhevig aan veranderingen zonder kennisgeving.  
 Ga naar www.spectralasers.com voor de dichtstbijzijnde leverancier. Ga naar www.spectralasers.com voor de meest recente productinformatie.  
 ©2018 Trimble Inc. Alle rechten voorbehouden. Spectra Precision is een onderdeel van Trimble Inc., Spectra Precision en het Spectra Precision-logo zijn handelsmerken van Trimble Inc. of haar dochterbedrijven. Alle andere handelsmerken zijn eigendom van hun respectieve eigenaars. PN 022507-430B-DU (02/2018)

# DG613 / DG613G / DG813 DIALGRADE® LIJNLASER

COMPACT, ROBUUST EN INTELLIGENT – PERFECTIE IN EEN BUIS







### Automatisch waterpas stellen

De DG813 en DG613(G) hebben het grootste automatische waterpasstelbereik op de markt, met een snelle gemakkelijke instelling, ongeacht de helling. In tegenstelling tot traditionele rioollasers is grof nivelleren niet nodig, waardoor training van het personeel wordt vermindert. Leg de laser gewoon in de buis, put of opening zonder dat draaien of grof nivelleren nodig is.



### Lijnmelding

Deze unieke functie is ideaal voor het werken in vibratierijke of vochtige omgevingen waar rioollasers kunnen worden gestoord. De straal knippert om aan te geven dat de configuratielijns is verstoord, waardoor dubbel werk overbodig wordt. Samen met de waarschuwing voor automatisch waterpas stellen voltooit u het werk met de DG613(G)/DG813 correct, op tijd en binnen budget!



### Lijn instellen

Met de functie Lijn instellen/controleren van beide rioollasers kan de straal tot 100% buiten de sleuf worden gebracht voor snelle configuratie of controle. De laserstraal uit de sleuf omhoog brengen naar een bovengrondse markering scheelt tijd — in plaats van de uitgraving off line te moeten verplaatsen tijdens configuratie van de pijplaser kunt u gewoon doorgaan met het werk. Bovendien is de lijnconfiguratie-controrefunctie ideaal voor opnieuw controleren van de lijn voor buisdoorpersing na elke slag.



### Spot Finder SF803

Dit geavanceerde gereedschap detecteert handmatig en automatisch stralen van de Dialgrade® DG813 pijplaser. Spot Align, Spot Match en SpotLok zijn unieke automatische functies die de DG813 de intelligentste lijnlaser op de markt maken.



### Richtpunt

Onze gepatenteerde richtpuntlens vangt de straal en verplaatst de stip naar de zichthoek van de pijplegger, waardoor de laserstraal makkelijk te zien is (inbegrepen bij het standaardpakket).

## DG613 / DG613G DIALGRADE

### COMPACT EN KRACHTIG



## DG813 DIALGRADE

### COMPACT, ROBUUST EN INTELLIGENT – PERFECTIE IN EEN BUIS



### Belangrijke functies en voordelen

- De nieuwe verkorte lengte maakt eenvoudige configuratie mogelijk, zelfs bij nauwe openingen
- Bereik automatisch waterpas stellen van -12% tot +40% over het hele hellingbereik.
- Met kruiscompensatie kan een snellere en nauwkeurigere opstelling worden gerealiseerd omdat de laser in de leiding niet waterpas hoeft te zijn – plaats deze in de buis, hij stelt zichzelf waterpas en u kunt direct aan het werk.
- Helder zichtbare stralen die tot 150 m werken.
- RC803 afstandsbediening werkt radiografisch tot 130 m of via infrarood tot 150 m voor zowel configuratie bovenaf als pijp/sleuf-configuratie.
- Door de grote, heldere en grafische gebruikersinterface is het scherm makkelijk afleesbaar en bruikbaar in en buiten de buis. De afstandsbediening heeft dezelfde grafische gebruikersinterface – wat u op de laser ziet, ziet u ook op de afstandsbediening.
- De DG613(G) heeft verschillende voedingsmogelijkheden die 40 (30) werkuren bieden (oplaadbare NiMH-accu's met wereldlader). Alkalinebatterijen kunnen direct in de laser worden toegepast zonder een separaat batterijpakket. Optioneel kan een autoloader worden aangeschaft om zelfs in afgelegen gebieden te kunnen blijven werken.
- De Spectra Precision DG613(G) heeft geavanceerde functies waarmee configuratie en gebruik makkelijker en nauwkeuriger worden:
  - Lijn instellen/controleren – hiermee kan de gebruiker de laser snel op de put uitlijnen en makkelijk richting bepalen. De straal gaat tot 100% omhoog, waardoor uitlijning makkelijk wordt, zelfs in korte sleuven
  - Line Scan – hiermee kan snel worden uitgelijnd op het midden van het richtpunt voor de configuratie op de tweede dag.
  - Line Alert – informeert de gebruiker of de configuratie wordt verstoord, waardoor kostbaar dubbel werk wordt voorkomen.

### Toepassingen

- Installatie van vrij verval-sanitairleidingen
- Stormrioleringsleidingen
- Buisdoorpersing
- Kan worden gebruikt in een rioolleiding of configuratie van bovenaf

Model	Accessoire	Voeding
DG613	Standaard pakket met RC803 Afstandsbediening, 956 Rode doelplaat, 1248 Centreerplaat (200 mm)	NiMH Oplaadbaar
DG613G	Standaard pakket met RC803 Afstandsbediening, 956G Groene doelplaat, 1248 Centreerplaat (200 mm)	NiMH Oplaadbaar

### Belangrijke functies en voordelen

- De nieuwe verkorte lengte maakt eenvoudige configuratie mogelijk, zelfs bij nauwe openingen
- Bereik automatisch waterpas stellen van -12% tot +40% over het hele hellingbereik.
- Met kruiscompensatie kan een snellere en nauwkeurigere opstelling worden gerealiseerd omdat de laser in de leiding niet waterpas hoeft te zijn – plaats deze in de buis, hij stelt zichzelf waterpas en u kunt direct aan het werk.
- Helder zichtbare stralen die tot 150 m werken.
- RC803 afstandsbediening werkt radiografisch tot 130 m of via infrarood tot 150 m voor zowel configuratie bovenaf als pijp/sleuf-configuratie. Radiobereik wordt bijna verdubbeld bij gebruik van de Transporter ST802. Bovendien maakt de ST802 een radioverbinding tussen RC803 en DG813/613(G), ook in de open sleuf aan het einde van de buis.
- Door de grote, heldere en grafische gebruikersinterface is het scherm makkelijk afleesbaar en bruikbaar in en buiten de buis. De afstandsbediening heeft dezelfde grafische gebruikersinterface – wat u op de laser ziet, ziet u ook op de afstandsbediening.
- De DG813 heeft verschillende voedingsmogelijkheden die 40 werkuren bieden (oplaadbare NiMH-accu's met wereldlader). Alkalinebatterijen kunnen direct in de laser worden toegepast zonder een separaat batterijpakket. Optioneel kan een autoloader worden aangeschaft om zelfs in afgelegen gebieden te kunnen blijven werken.
- De Spectra Precision DG813 heeft geavanceerde functies waarmee configuratie en gebruik makkelijker en nauwkeuriger worden:
  - Lijn instellen/controleren – hiermee kan de gebruiker de laser snel op de put uitlijnen en makkelijk richting bepalen. De straal gaat tot 100% omhoog, waardoor uitlijning makkelijk wordt, zelfs in korte sleuven
  - Line Scan – hiermee kan snel worden uitgelijnd op het midden van het richtpunt voor de configuratie op de tweede dag.
  - Line Alert – informeert de gebruiker of de configuratie wordt verstoord, waardoor kostbaar dubbel werk wordt voorkomen.

- De SF803 Spot Finder zorgt in combinatie met de DG813 voor extra automatische functies, waardoor het de meest intelligente rioollaser op de markt is:
  - Spot Align – lijnt de DG813 automatisch uit op het midden van de Spot Finder in de buis of op de richting van de put bij gebruik in een diepe korte sleuf of configuratie van bovenaf.
  - Spot Match – een geweldig instrument voor controleren of de leiding op de juiste helling is geïnstalleerd of voor het vaststellen van de helling van een bestaande riolerings. Kan ook worden gebruikt om de helling tussen putten te berekenen.
  - Spotlok – kan worden gebruikt om eenvoudig een steile hellingreferentie te bepalen of de straal te vergrendelen in de gewenste positie, zoals bij solarparken, waar de straal onderhevig kan zijn aan afwijking.
  - Spot Search – kan worden gebruikt om de straal handmatig over lange afstanden uit de sleuf te lokaliseren.

### Toepassingen

- Installatie van vrij verval-sanitairleidingen
- Stormrioleringsleidingen
- Buisdoorpersing
- Tunnels boren
- Kan worden gebruikt in een rioolleiding of configuratie van bovenaf
- Toepassingen op steile hellingen in berggebieden
- Installatie van solarparken

Model	Accessoire	Voeding
DG813	Standaard pakket met RC803 Afstandsbediening, SF803 Spot Finder, 956 Rode doelplaat, 1248 Centreerplaat (200 mm)	NiMH Oplaadbaar

### Inclusief lijnlaseraccessoires



### Optionele lijnlaseraccessoires

